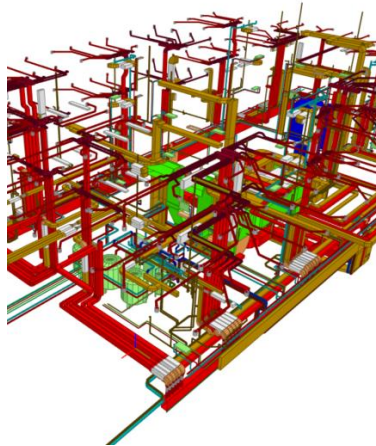




PB INGENIEURE FÜR
ENERGIE- UND GEBÄUDETECHNIK

ÖFFENTLICHE BAUTEN



4153 REINACH SCHULANLAGE SURBAUM

Neubau Schulhaus mit 3-fach Turnhalle.

PLANUNGSLEISTUNGEN

- Wettbewerbsbegleitung Architekten
Planung SIA 31 – 53:
Heizung, Lüftung, Kälte, Klima, Sanitär, Koordination
HLKSE/MSRL
Planungsmethode: BIM

ECKDATEN

- Energiebezugsfläche: ca. 9'000 m²
- 18 Klassenzimmer
- Div. Halbklassen- und Gruppenräume
- Kindergarten
- Kinderbetreuung
- Aula
- 3-fach Turnhalle
- Planung von 2020 - 2023
- Ausführung von 2022 - 2024

LABELS

- Minergiestandard mit eco-Zusatz



BAUHERR

Gemeinde Reinach, Reinach

ARCHITEKT

Masswerk Architekten AG, Zürich

BESCHRIEB

Wärmepumpe mit 230 kW Leistung und 30 Erdsonden.
Free-Cooling Funktion im Sommer.
Heizung, Kühlung und Energieaustausch über
Fussbodenheizung.
Belüftung sämtlicher Flächen mit insgesamt ca. 45'000 m³/h
Luft.

SCHWEIZ

PB Ingenieure für Energie- und Gebäudetechnik

Bahnhofstrasse 6 • CH – 6060 Sarnen
Tel. +41 41 666 03 30 • ipb@ing-berchtold.ch • ing-berchtold.ch



DEUTSCHLAND

IPB Ingenieurgesellschaft für Energie- und Gebäudetechnik mbH

Großer Hirschgraben 15 • D – 60311 Frankfurt am Main
Tel. +49 69 660 57 980 • ipb@ipbgmbh.de • ipbgmbh.de