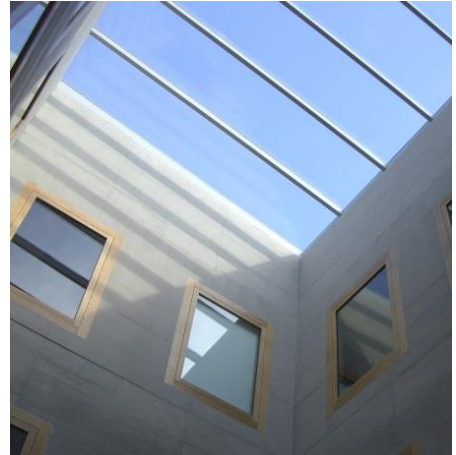




PB INGENIEURE FÜR
ENERGIE- UND GEBÄUDETECHNIK

ÖFFENTLICHE BAUTEN



6370 STANS SCHULHAUS TURMATT

Neubau Primarschulhaus und Mehrzweckgebäude.

PLANUNGSLEISTUNGEN

- Planung:
Heizung, Lüftung, Kälte, MSRL,
Koordination HLKSE

ECKDATEN

- Bruttogeschossfläche ca. 8'700 m²
- Ausführung von 2005 – 2007

LABELS

- Minergiezertifikat NW-059



BAUHERR

Schulgemeinde Stans, Stans

ARCHITEKT

Masswerk AG, Luzern

BESCHRIEB

Neubau Primarschulhaus und Mehrzweckgebäude mit
Versammlungssaal.

Niedertemperatursysteme:

Kombinierte Bodenheizung / Bodenkühlung.

Wandheizung im Bereich Bühne.

Grundwasserwärmepumpe.

Mechanische Be- und Entlüftung sämtlicher Räumlichkeiten.

Be- und Entlüftung der Schulzimmer mit Einzelgeräte.

SCHWEIZ

PB Ingenieure für Energie- und Gebäudetechnik

Bahnhofstrasse 6 • CH – 6060 Sarnen

Tel. +41 41 666 03 30 • ipb@ing-berchtold.ch • ing-berchtold.ch



DEUTSCHLAND

IPB Ingenieurgesellschaft für Energie- und Gebäudetechnik mbH

Großer Hirschgraben 15 • D – 60311 Frankfurt am Main

Tel. +49 69 660 57 980 • ipb@ipbgmbh.de • ipbgmbh.de