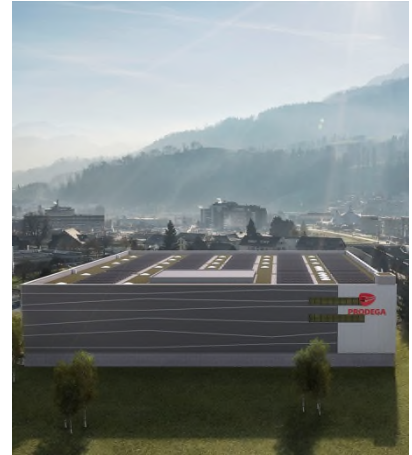
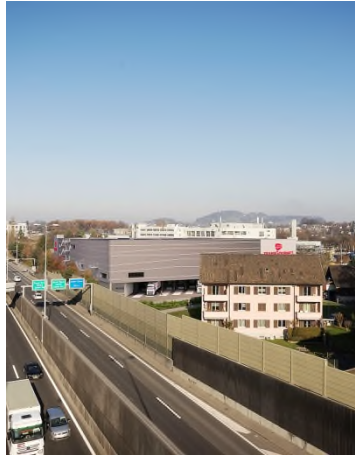




PB INGENIEURE FÜR  
ENERGIE- UND GEBÄUDETECHNIK

## INDUSTRIE



# 6010 KRIENS PRODEGA

## PLANUNGSLEISTUNGEN

- 

## ECKDATEN

- 
- 
- Projektierung von
- Ausführung von

## BAUHERR

Coop, Bern

## ARCHITEKT

Frey Architekten, Olten

## TOTALUNTERNEHMER

Losinger Marazzi AG, Luzern

## BESCHRIEB

## SCHWEIZ

PB Ingenieure für Energie- und Gebäudetechnik  
Bahnhofstrasse 6 • CH – 6060 Sarnen  
Tel. +41 41 666 03 30 • [ipb@ing-berchtold.ch](mailto:ipb@ing-berchtold.ch) • [ing-berchtold.ch](http://ing-berchtold.ch)



## DEUTSCHLAND

IPB Ingenieurgesellschaft für Energie- und Gebäudetechnik mbH  
Großer Hirschgraben 15 • D – 60311 Frankfurt am Main  
Tel. +49 69 660 57 980 • [ipb@ipbgmbh.de](mailto:ipb@ipbgmbh.de) • [ipbgmbh.de](http://ipbgmbh.de)