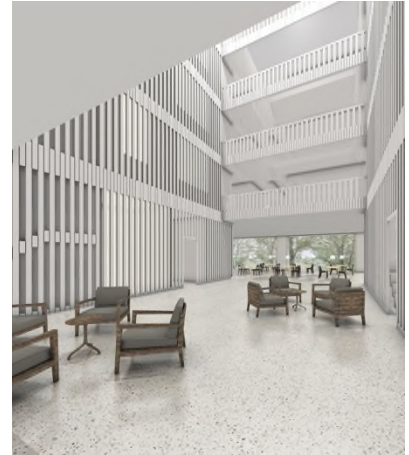
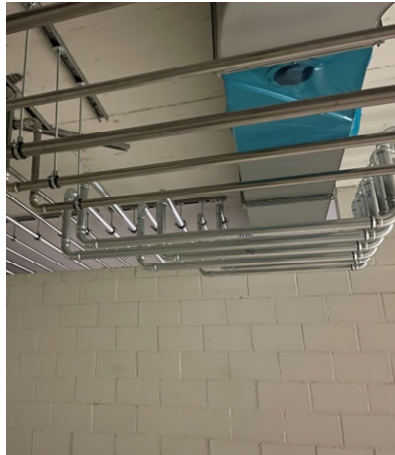




PB INGENIEURE FÜR
ENERGIE- UND GEBÄUDETECHNIK

HOTEL/PFLEGEHEIME



6055 ALPNACH BETAGTENHEIM ALLMEND

PLANUNGSLEISTUNGEN

- Planung:

ECKDATEN

-
- Planung von
- Ausführung von

BAUHERR

Stiftung Betagtenheim Alpnach, Alpnach

ARCHITEKT

ro.ma. roeoesli & maeder gmbh, Luzern

BAUHERRENVERTRETER

AK Bautreuhand AG, Luzern

BESCHRIEB

SCHWEIZ

PB Ingenieure für Energie- und Gebäudetechnik
Bahnhofstrasse 6 • CH – 6060 Sarnen
Tel. +41 41 666 03 30 • ipb@ing-berchtold.ch • ing-berchtold.ch



DEUTSCHLAND

IPB Ingenieurgesellschaft für Energie- und Gebäudetechnik mbH
Großer Hirschgraben 15 • D – 60311 Frankfurt am Main
Tel. +49 69 660 57 980 • ipb@ipbgmbh.de • ipbgmbh.de