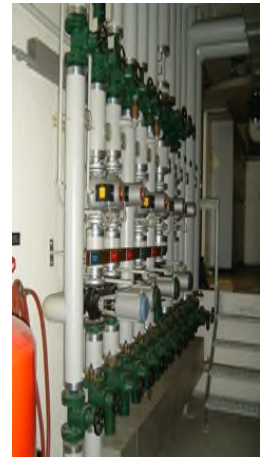




PB INGENIEURE FÜR  
ENERGIE- UND GEBÄUDETECHNIK

## INDUSTRIE



# 6060 SARNEN NAHRIN AG

Betriebserweiterung Produktion Nahrungsmittel.

### PLANUNGSLEISTUNGEN

- Planung:  
Lüftung, Heizung, Kühlung und Grundwasser

### ECKDATEN

- 
- 
- Ausführung von 2004 - 2005

### BAUHERR

Nahrin AG, Sarnen

### ARCHITEKT

Mennel Architekten AG, Sarnen

### BESCHRIEB

Sanierung und Erweiterung Wärmeerzeugung.  
Grundwasserwärmepumpen.  
Abwärmennutzung der gewerblichen Kälte und  
Druckluftherzeugung.

### SCHWEIZ

PB Ingenieure für Energie- und Gebäudetechnik  
Bahnhofstrasse 6 • CH – 6060 Sarnen  
Tel. +41 41 666 03 30 • [ipb@ing-berchtold.ch](mailto:ipb@ing-berchtold.ch) • [ing-berchtold.ch](http://ing-berchtold.ch)



### DEUTSCHLAND

IPB Ingenieurgesellschaft für Energie- und Gebäudetechnik mbH  
Großer Hirschgraben 15 • D – 60311 Frankfurt am Main  
Tel. +49 69 660 57 980 • [ipb@ipbgmbh.de](mailto:ipb@ipbgmbh.de) • [ipbgmbh.de](http://ipbgmbh.de)